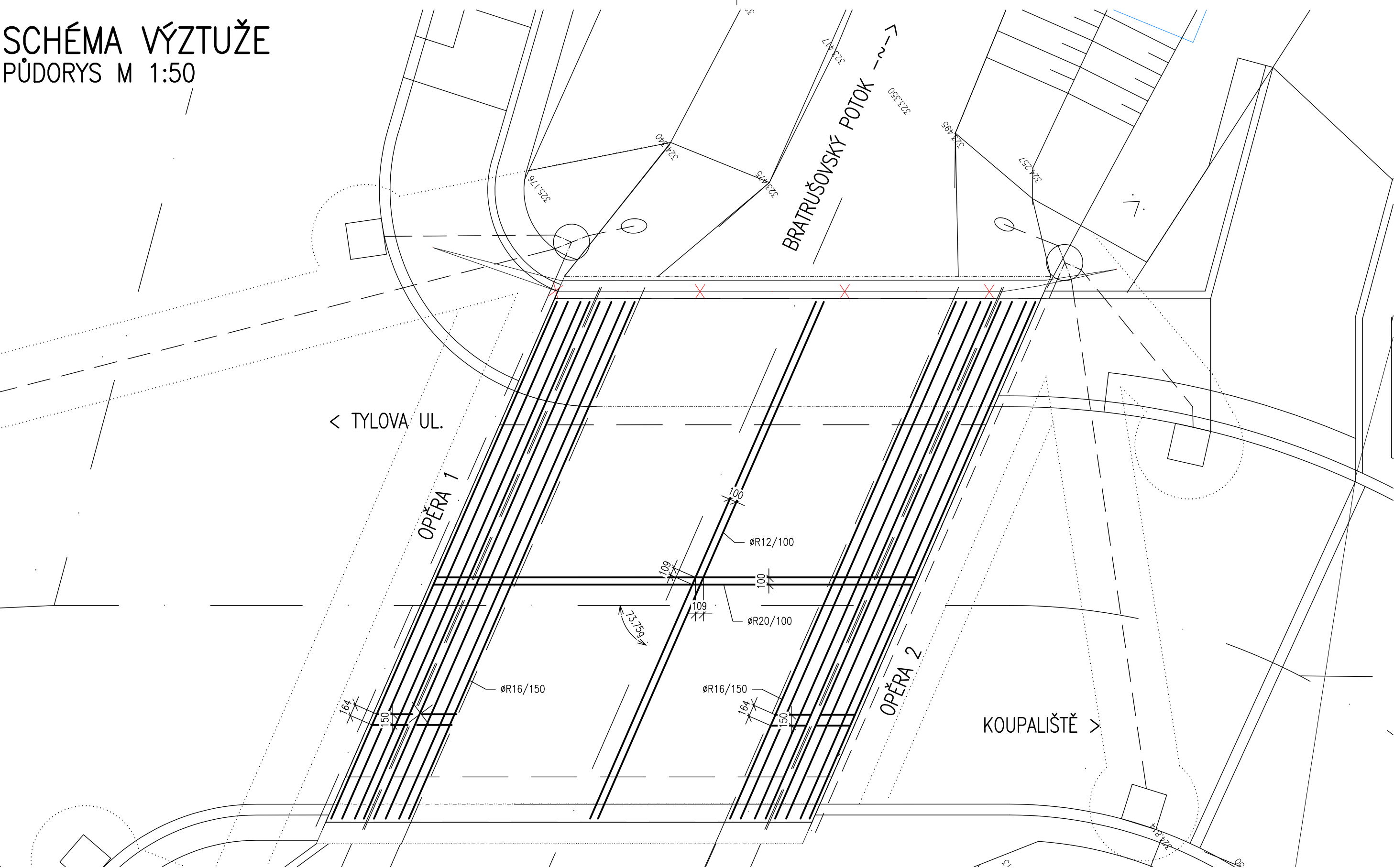
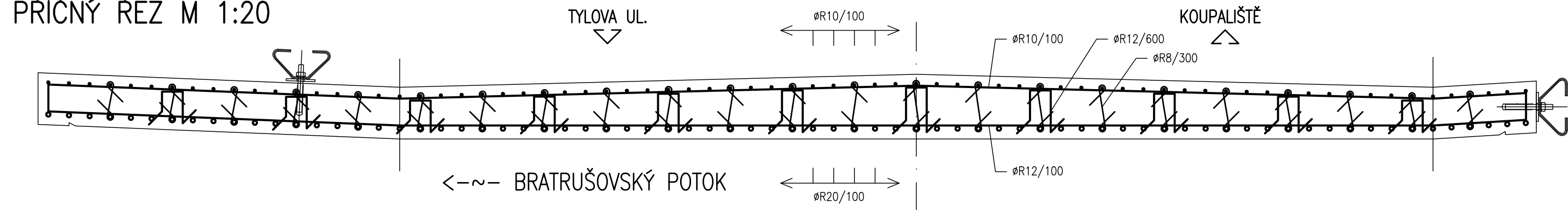


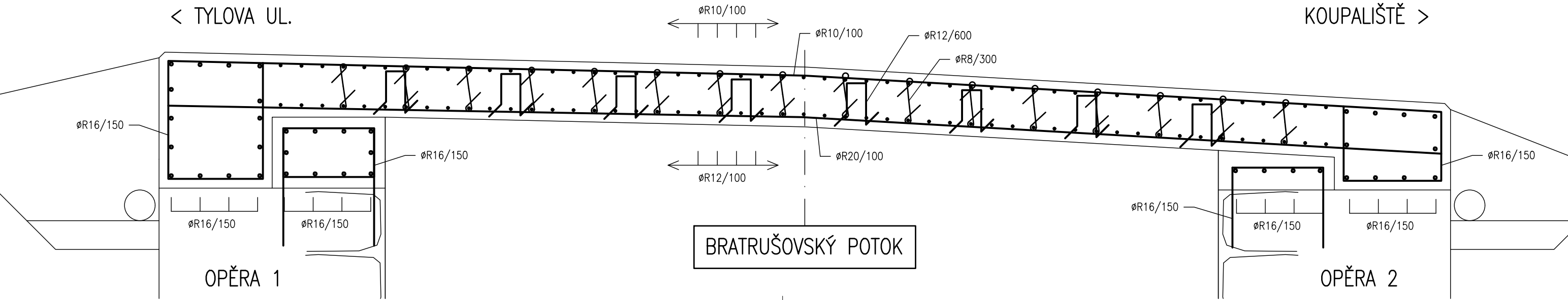
SCHÉMA VÝZTUŽE
PŮDORYS M 1:50



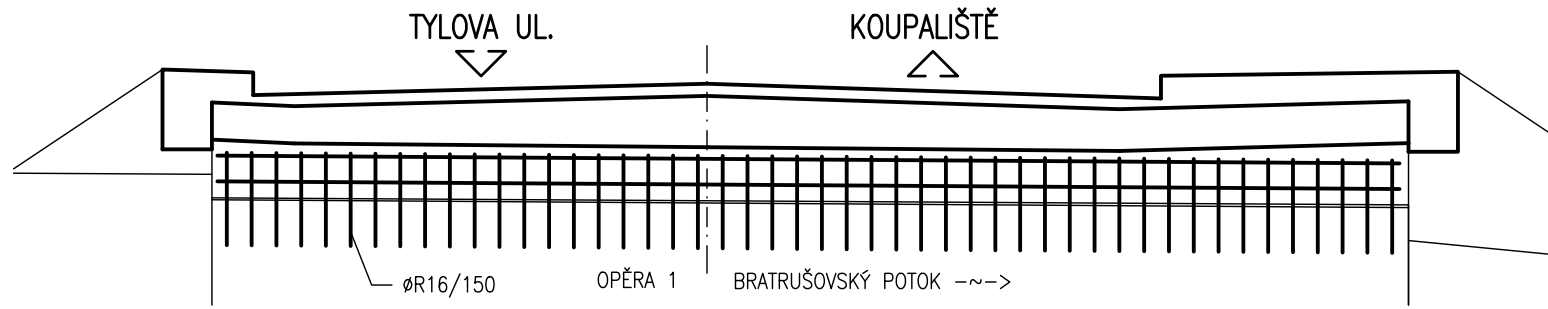
PŘÍČNÝ ŘEZ M 1:20



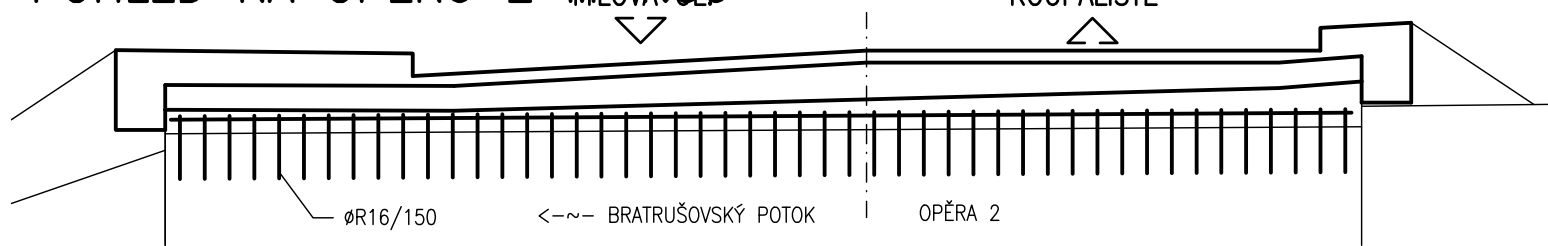
PODÉLNÝ ŘEZ M 1:20



POHLED NA OPĚRU 1 M 1:50



POHLED NA OPĚRU 2 M 1:50



TABULKA POUŽITÝCH BETONŮ-ČSN EN 206, ČSN73 6131, TKP 18 MD

- NOSNÁ KONSTRUKCE
C 30/37-XC4, XD1, XF2-CI 0,2-Dmax.22-S3

- SPODNÍ STAVBA
C 30/37-XC4, XD3, XF4-CI 0,2-Dmax.22-S3

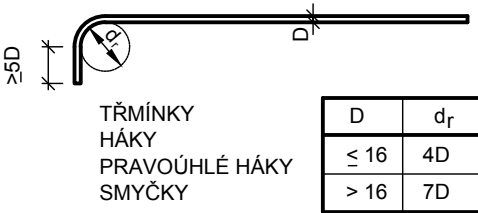
SPECIFIKACE POVRCHU BETONŮ

- VEŠKERÉ NEVIDITELNÉ PLOCHY - Aa
- VIDITELNÉ PLOCHY (NOSNÁ KONSTRUKCE, STOJKY, KŘÍDLA) - Cd
- VIDITELNÉ PLOCHY (VIDITELNÉ PLOCHY BOKU A PODHLEDU ŘÍMS) - Bd
- ZDRSNĚNÝ POVRCH - STRIÁŽ (POVRCH ŘÍMSY) - De

OCEL B 500 B

KRYTÍ MIN. 40mm, JMEN. 50mm




PRŮMĚRY OHÝBACÍCH TRNŮ d PRO
BETONÁŘSKOU OCEL DLE ČSN EN 1992-1-1



SO 201

Souřadnicový systém: S - JTSK
Výškový systém: Bpv

PDPS

Hlavní projektant:	Ing. Jaromír RUŠAR	 	 Majdalenky 19, 638 00 Brno Tel., fax: 545 222 037 E-mail: info@rusar.cz
Zodpovědný projektant:	Ing. Jaromír RUŠAR		
Vypracoval:	Ing. Tomáš KNOBLOCH		
Kontroloval:	Ing. Jaromír RUŠAR		
Kraj:	Olomoucký	Datum:	01 / 2019
Zadavatel:	Město Šumperk	Formát:	1:50, 1:20
Název akce:	Most Tylova M1 - Šumperk	Měřítko:	6 A4
		Účel:	PDPS
		Čís.zakáz.:	25-2017
Název objektu:	SO 201 - MOST	Archivní čís.:	09-2017
Název výkresu:	SCHÉMA VÝZTUŽE	Čís.soupravy:	Čís. výkresu: 10